



ESTADO Y CONDICIÓN DE CULTIVOS

6 DE OCTUBRE DE 2022



DEPARTAMENTO & REGIONES

ANALISTA DE CULTIVO

Ing. Martín López
martinlopez@bc.org.ar

ANALISTA DE CULTIVO

Ing. Daniela A. Venturino
dventurino@bc.org.ar

ANALISTA DE CULTIVO

Ing. Andrés Paterniti
apaterniti@bc.org.ar

RELEVAMIENTO TELEFÓNICO DE DATOS Y ANÁLISIS DE ESTADO Y CONDICIÓN DE CULTIVOS

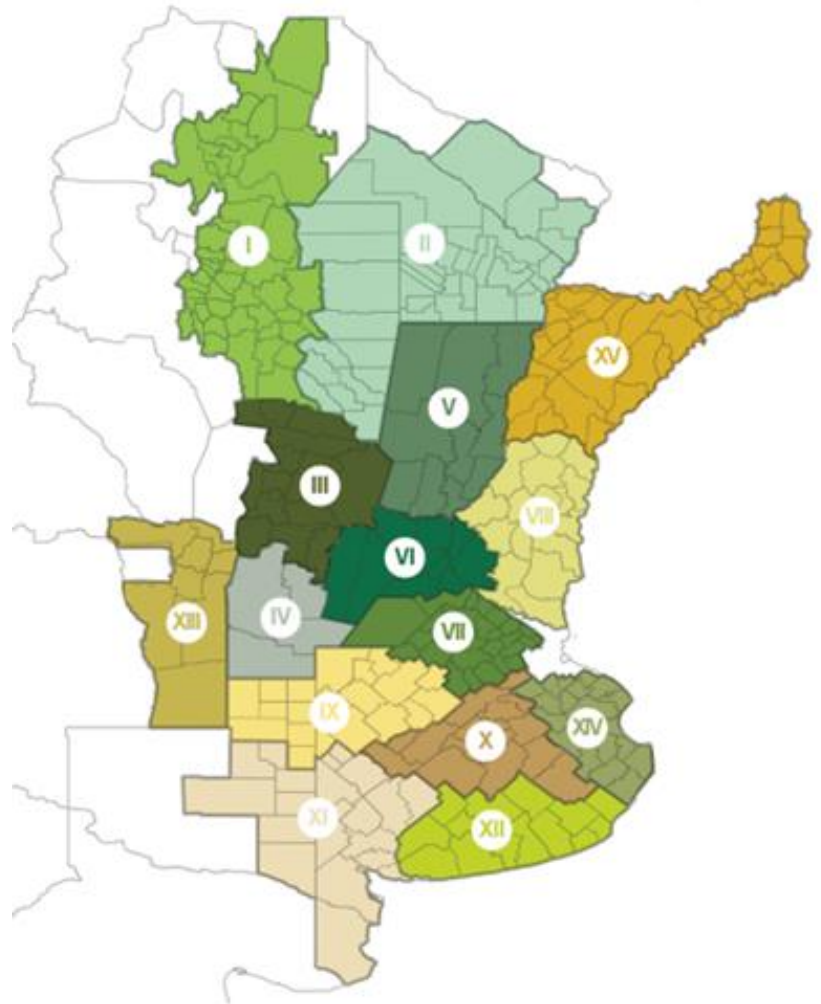
Joaquín Pellejero
jpellejero@bc.org.ar
Maíz y Soja

Agustín Podesta
apodesta@bc.org.ar
Trigo y Girasol

CONTACTO

Av. Corrientes 123
C1043AAB - CABA
Tel.: +54 11 3221 7230
estimacionesagricolas@bc.org.ar
Twitter: @BolsadeC_ETyM
www.bolsadecereales.com

ISSN 2408-4344t



I - NOA (Noroeste Argentino)
II - NEA (Noreste Argentino)
III - Centro-Norte de Córdoba
IV - Sur de Córdoba
V - Centro-Norte de Santa Fe
VI - Núcleo Norte
VII - Núcleo Sur
VIII - Centro-Este de Entre Ríos

IX - Norte de La Pampa - Oeste de Buenos Aires
X - Centro de Buenos Aires
XI - Sudoeste de Buenos Aires - Sur de La Pampa
XII - Sudeste de Buenos Aires
XIII - San Luis
XIV - Cuenca del Salado
XV - Corrientes - Misiones

Agradecemos el aporte de nuestra Red de Colaboradores en todo el país.

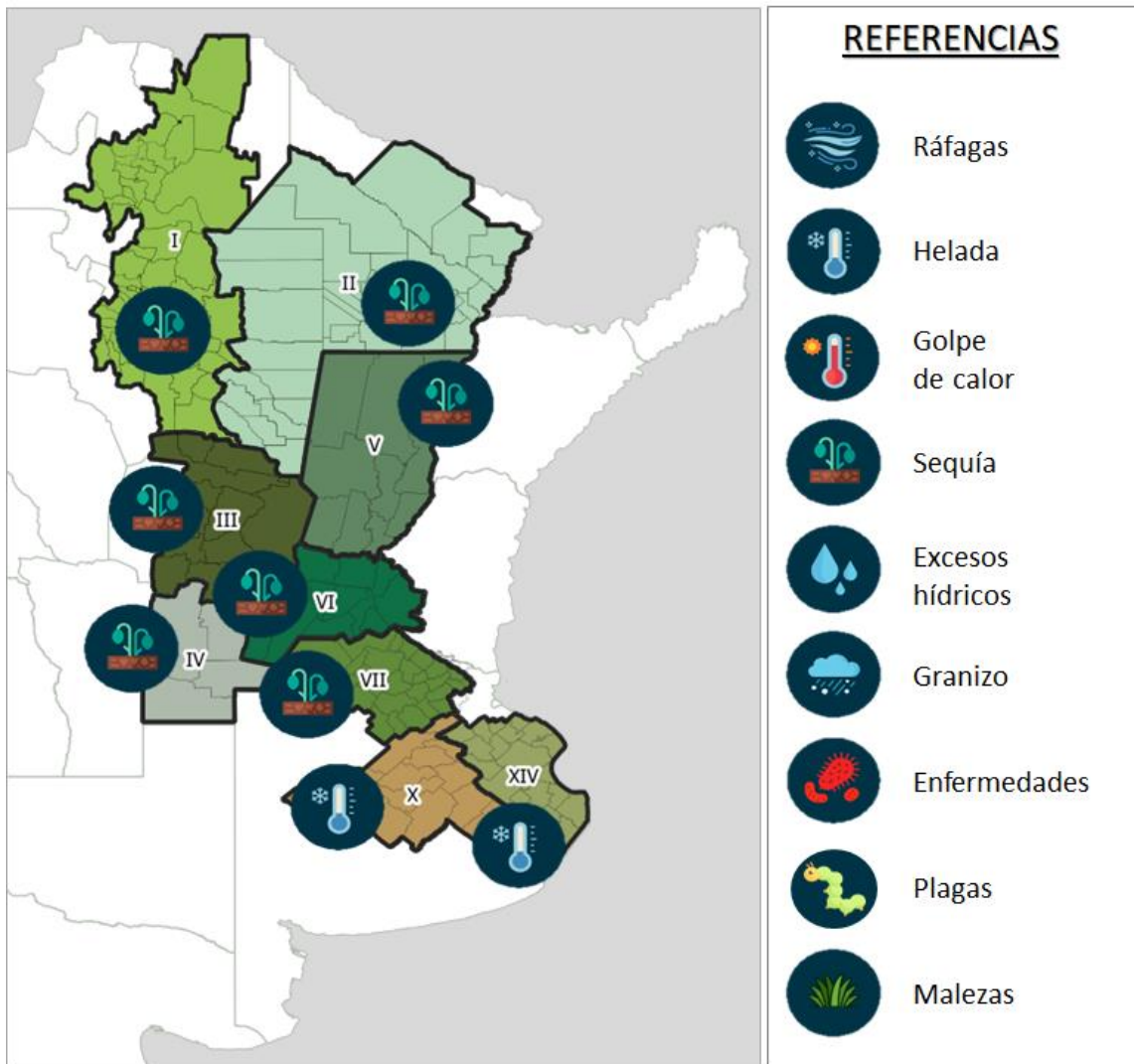
CERCA DEL 51 % DE LOS LOTES DE TRIGO PRESENTAN UNA CONDICIÓN HÍDRICA ENTRE REGULAR Y SEQUÍA

Al presente informe, se estima que la siembra de girasol alcanzó un 26,4 % del área apta a nivel nacional, mostrando un progreso intersemanal de solo 2 puntos porcentuales, reflejando una demora de -2,6 p.p. con relación a la última campaña. De los cuadros implantados al momento, el 82,9 % mantiene una condición de cultivo entre normal y adecuada, y el 59,3 % presenta una condición hídrica adecuada, dejando un incremento intersemanal de 9,8 puntos porcentuales, traccionado por la ocurrencia de precipitaciones en el noreste de la región agrícola.

En lo referido al trigo, el 31,5 % del área implantada a nivel nacional se encuentra transitando desde la etapa de espigazón, en un contexto en donde se estima que el 51,1 % de los perfiles de los cuadros sembrados presentan una condición entre regular y sequía. A pesar de esto último, cabe destacar que la ocurrencia de algunas precipitaciones sobre el este de La Pampa ha podido recomponer la humedad de parte de los lotes. Por otro lado, ante el registro de algunas heladas tardías, se estimó que el 46,3 % de la superficie del cultivo presenta una condición entre mala y regular, reflejando un aumento intersemanal de 0,4 p.p. en el porcentaje del área en dicha condición.



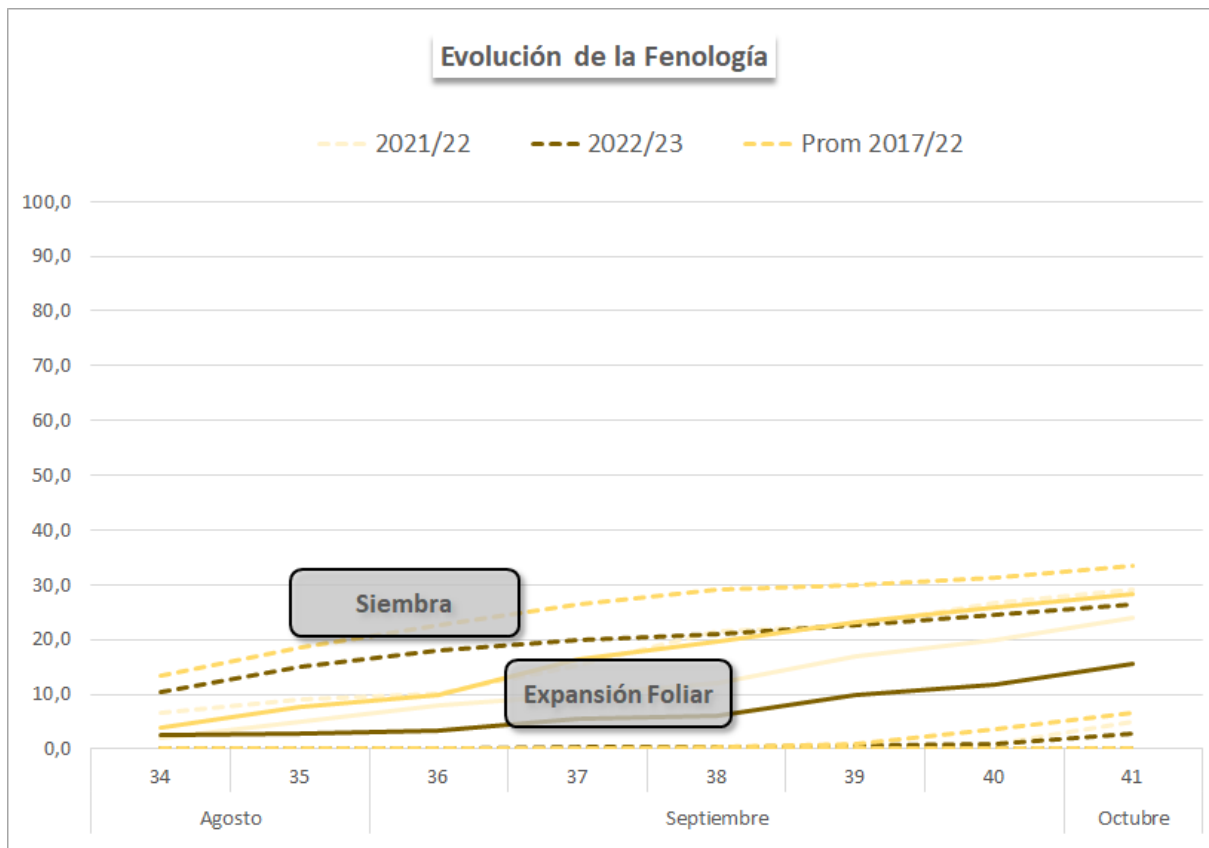
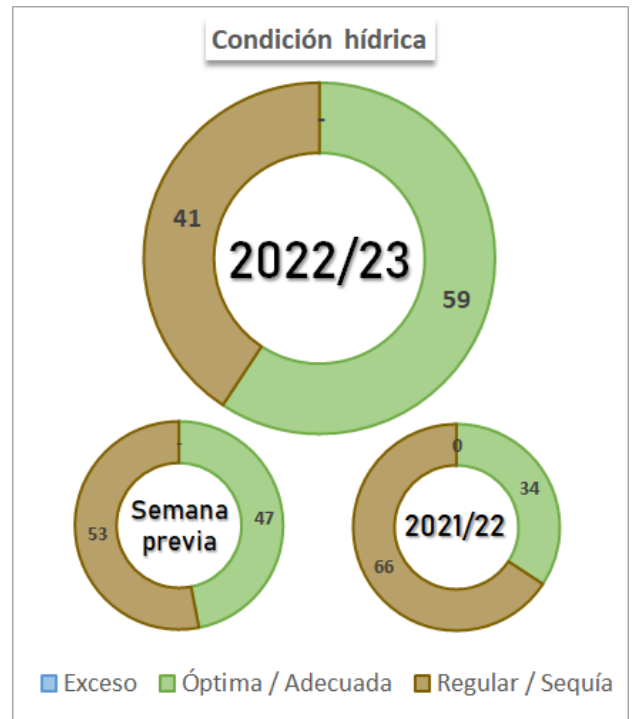
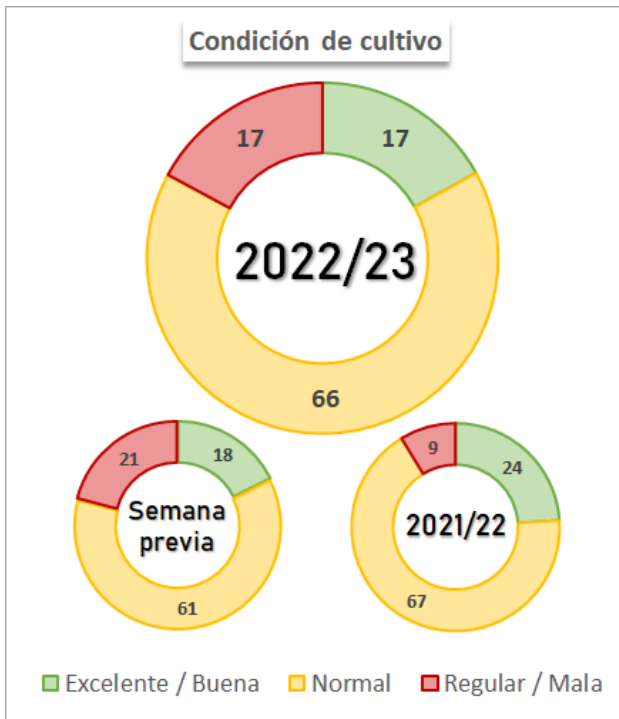
EVENTOS ADVERSOS RECIENTES



METODOLOGÍA

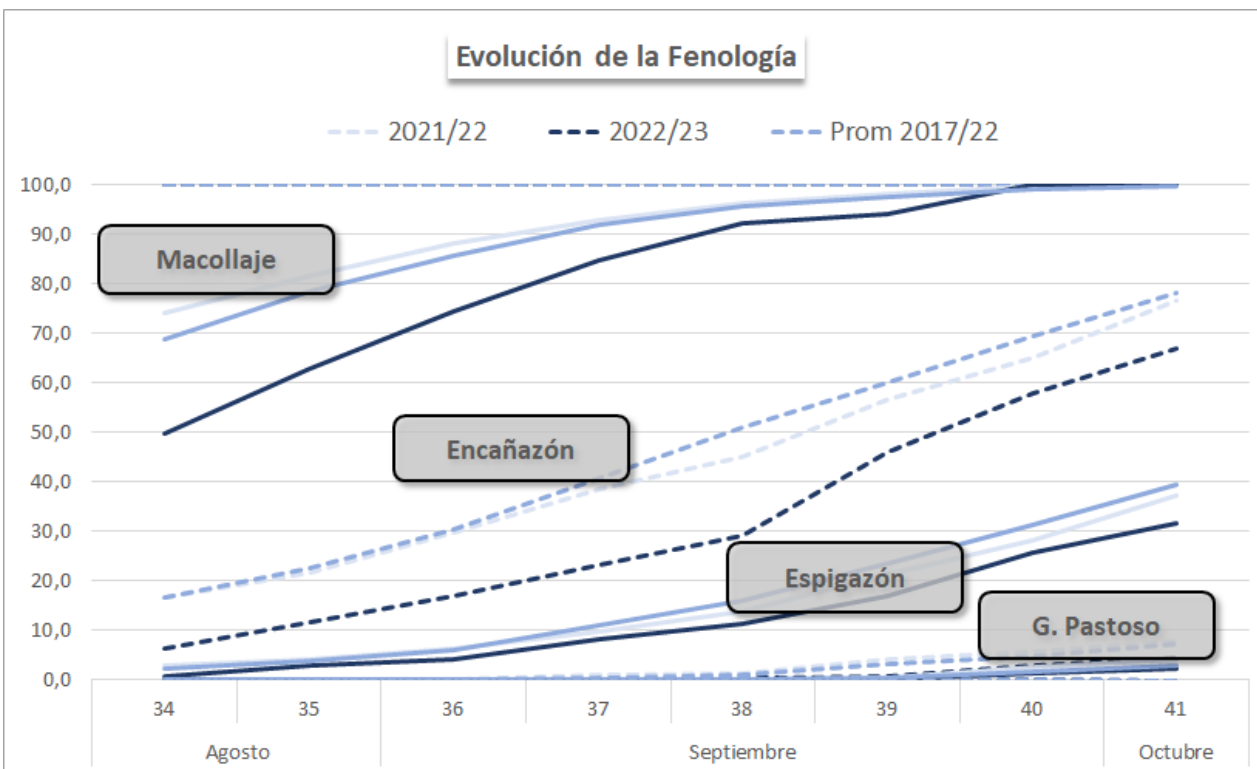
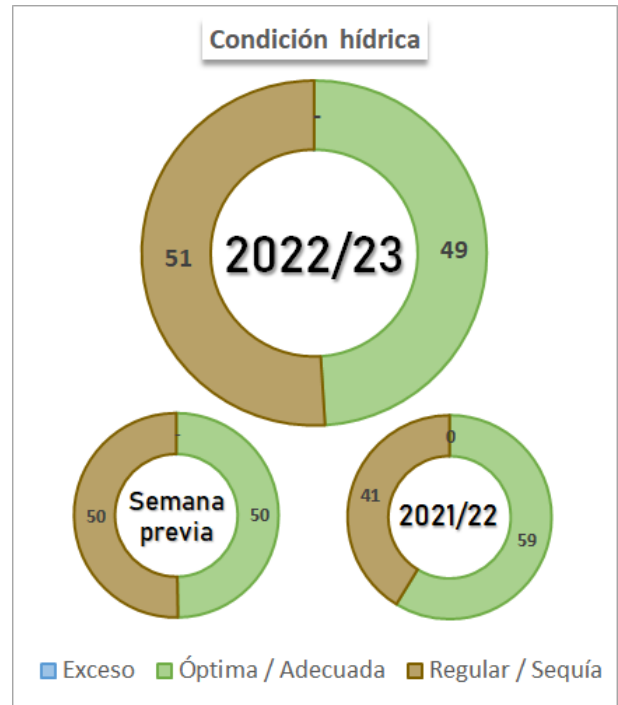
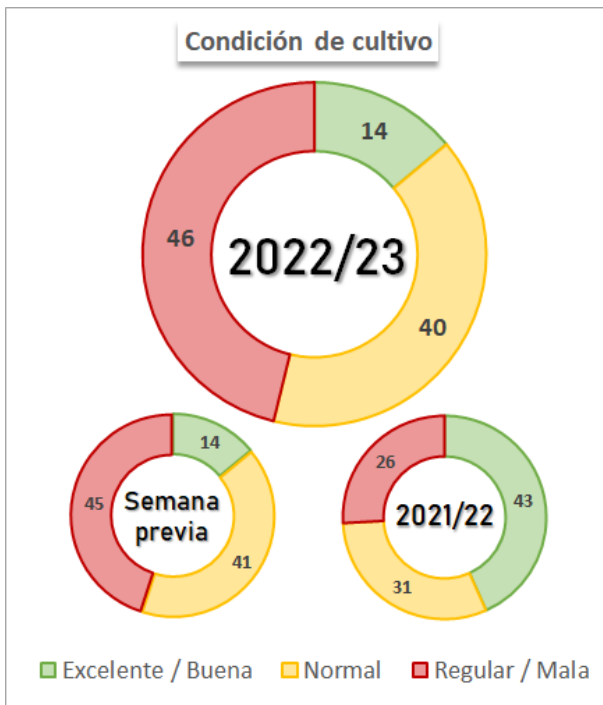
Resultados del relevamiento realizado al 05 de octubre de 2022. Las zonas-PAS incluidas en este informe aportan el 90 % del área sembrada con cada cultivo y los datos zonales de fenología se comienzan a publicar una vez finalizada la siembra. Los valores nacionales de siembra, cosecha y fenología se encuentran ponderados por el área proyectada, mientras que la condición de humedad y de cultivo por las hectáreas sembradas o remanentes.

GIRASOL 2022/23



Participación zonal en el área total nacional (%)															
Zona	XII	XI	V	IX	II	XIV	X	IV	XIII	VI	VII	VIII	XV	III	I
Part Nac 2022/23	26,3	23,7	13,2	9,0	8,5	6,1	4,7	2,6	2,4	1,3	0,6	0,5	0,4	0,9	0,0
Part Nac Histórica	25,1	22,6	13,2	7,8	15,0	6,3	4,1	1,6	1,5	0,8	0,5	0,5	0,5	0,4	0,0
Condición hídrica, de cultivo y Fenología												Semana 41			
Zona	Evento adverso	Campaña	Cond. Híd. Ad/Op	Cond. Cult Nor/Exc	Siembra	Expansión foliar	Botón Floral	Floración	Llenado de grano	Madurez Fisiológica	Cosecha				
II - NEA		22/23	49,0	52,0	100,0	83,0	18,0	-	-	-	-	-	-	-	-
		21/22	25,0	94,0	100,0	100,0	28,0	1,0	-	-	-	-	-	-	-
		Prom 17/22	-	-	100,0	99,0	29,8	1,2	-	-	-	-	-	-	-
V - CN S Fe		22/23	65,0	100,0	100,0	57,0	10,0	-	-	-	-	-	-	-	-
		21/22	26,0	88,0	95,4	89,0	11,0	-	-	-	-	-	-	-	-
		Prom 17/22	-	-	99,2	85,7	9,7	-	-	-	-	-	-	-	-
IX - N LP - S BA		22/23	100,0	-	5,6	-	-	-	-	-	-	-	-	-	-
		21/22	66,0	-	2,0	-	-	-	-	-	-	-	-	-	-
		Prom 17/22	-	-	2,4	-	-	-	-	-	-	-	-	-	-
X - Ctro BA	Heladas	22/23	100,0	-	2,5	-	-	-	-	-	-	-	-	-	-
		21/22	100,0	-	13,3	-	-	-	-	-	-	-	-	-	-
		Prom 17/22	-	-	4,9	-	-	-	-	-	-	-	-	-	-
XI - SO BA - S LP		22/23	100,0	-	1,0	-	-	-	-	-	-	-	-	-	-
		21/22	-	-	-	-	-	-	-	-	-	-	-	-	-
		Prom 17/22	-	-	1,0	-	-	-	-	-	-	-	-	-	-
XII - SE BA		22/23	100,0	-	2,0	-	-	-	-	-	-	-	-	-	-
		21/22	-	-	-	-	-	-	-	-	-	-	-	-	-
		Prom 17/22	-	-	0,9	-	-	-	-	-	-	-	-	-	-
XIV - Cuenca Sal.		22/23	-	-	-	-	-	-	-	-	-	-	-	-	-
		21/22	95,0	-	5,0	-	-	-	-	-	-	-	-	-	-
		Prom 17/22	-	-	4,4	-	-	-	-	-	-	-	-	-	-
Total		22/23	59,3	82,9	26,4	15,4	2,9	-	-	-	-	-	-	-	-
		21/22	34,2	91,3	29,0	24,0	5,0	0,1	-	-	-	-	-	-	-
		Prom 17/22	-	-	33,4	28,3	6,5	0,2	-	-	-	-	-	-	-

TRIGO 2022/23



Participación zonal en el área total nacional (%)															
Zona	XII	VI	VII	XI	IX	V	II	III	VIII	X	IV	I	XIV	XV	XIII
Part Nac 2022/23	13,5	12,6	12,1	11,0	9,6	7,2	6,9	5,4	6,8	6,4	4,4	3,0	0,8	0,4	0,2
Part Nac Histórica	10,4	13,3	10,0	9,2	8,3	7,6	6,9	9,3	5,1	5,5	6,2	6,2	1,6	0,3	0,2
Condición hídrica, de cultivo y Fenología														Semana 41	
Zona	Evento adverso	Campaña	Cond. Híd. Ad/Op	Cond. Cult Nor/Exc	Siembra	Macollaje	Encañazón	Espigazón	Grano Pastoso	Madurez Fisiológica	Cosecha				
I - NOA	Sequia	22/23	8,0	12,0	100,0	100,0	100,0	100,0	54,0	30,0	-				
		21/22	-	-	100,0	100,0	100,0	100,0	67,0	36,0	-				
		Prom 17/22	-	-	100,0	100,0	100,0	100,0	59,0	29,0	-				
II - NEA	Sequia	22/23	17,0	9,0	100,0	100,0	100,0	100,0	32,0	20,0	-				
		21/22	10,0	12,0	100,0	100,0	100,0	98,0	52,0	30,0	-				
		Prom 17/22	-	-	100,0	100,0	100,0	92,4	38,2	14,4	-				
III - CN Cba	Sequia	22/23	15,0	9,0	100,0	100,0	96,0	51,0	-	-	-				
		21/22	-	24,0	100,0	100,0	95,0	56,0	-	-	-				
		Prom 17/22	-	-	100,0	100,0	97,4	54,6	0,8	-	-				
IV - S Cba	Sequia	22/23	29,0	25,0	100,0	100,0	74,0	36,0	-	-	-				
		21/22	27,0	52,0	100,0	100,0	99,0	37,0	-	-	-				
		Prom 17/22	-	-	100,0	100,0	91,6	36,4	-	-	-				
V - CN S Fe	Sequia	22/23	42,0	37,0	100,0	100,0	100,0	63,0	5,0	-	-				
		21/22	40,0	47,0	100,0	100,0	100,0	58,0	8,0	-	-				
		Prom 17/22	-	-	100,0	100,0	99,4	62,6	9,6	-	-				
VI - Núcleo Norte	Sequia	22/23	27,0	22,0	100,0	100,0	82,0	37,0	-	-	-				
		21/22	67,0	95,0	100,0	100,0	86,0	45,0	-	-	-				
		Prom 17/22	-	-	100,0	100,0	92,4	48,8	-	-	-				
VII - Núcleo Sur		22/23	19,0	24,0	100,0	100,0	74,0	31,0	-	-	-				
		21/22	78,0	100,0	100,0	100,0	79,0	33,0	-	-	-				
		Prom 17/22	-	-	100,0	100,0	83,4	33,4	-	-	-				
IX - N LP - O BA		22/23	66,0	75,0	100,0	100,0	48,0	8,0	-	-	-				
		21/22	73,0	100,0	100,0	100,0	64,0	21,0	-	-	-				
		Prom 17/22	-	-	100,0	100,0	62,6	13,2	-	-	-				
X - Ctro BA	Heladas	22/23	63,0	89,0	100,0	100,0	48,0	2,0	-	-	-				
		21/22	100,0	100,0	100,0	100,0	61,0	-	-	-	-				
		Prom 17/22	-	-	100,0	100,0	54,8	7,4	-	-	-				
XI - SO BA - S LP		22/23	77,0	88,0	100,0	100,0	32,0	1,0	-	-	-				
		21/22	81,0	95,0	100,0	100,0	46,0	1,0	-	-	-				
		Prom 17/22	-	-	100,0	97,8	44,8	3,2	-	-	-				
XII - SE BA		22/23	89,0	97,0	100,0	100,0	31,0	1,0	-	-	-				
		21/22	94,0	100,0	100,0	100,0	41,0	5,0	-	-	-				
		Prom 17/22	-	-	100,0	98,6	43,4	6,2	-	-	-				
Total		22/23	48,9	53,7	100,0	100,0	66,8	31,5	4,3	2,3	-				
		21/22	58,7	74,3	100,0	100,0	76,6	37,2	7,8	4,0	-				
		Prom 17/22	-	-	100,0	99,7	78,3	39,2	7,1	2,8	-				